

Antal måneder som registrerede arbejdssøgende i 2. kvartal 2023

Der har været færre arbejdssøgende i perioden fra 3. kvartal 2022 til 2. kvartal 2023 end samme periode året før.

Der var i alt 4.379 personer, som har været registreret arbejdssøgende i en eller flere måneder i løbet af perioden fra 3. kvartal 2022 til 2. kvartal 2023 mod 4.825 personer i samme periode året før.

I perioden 3. kvartal 2022 til 2. kvartal 2023 havde 64,1 pct. af de arbejdssøgende i alt 2.807 personer været registreret imellem 1-3 måneder, mens 8,2 pct. eller 361 personer har været registreret imellem 10-12 måneder.

Table 1. Antal måneder som registrerede arbejdssøgende efter køn

	3. kvartal 2021 - 2. kvartal 2022				3. kvartal 2022 - 2. kvartal 2023					
	Alle	1-3 mdr.	4-6 mdr.	7-9 mdr.	10-12 mdr.	Alle	1-3 mdr.	4-6 mdr.	7-9 mdr.	10-12 mdr.
	Antal personer									
I alt	4.825	3.004	966	399	456	4.379	2.807	835	376	361
Mænd	2.626	1.579	549	242	256	2.364	1.469	469	229	197
Kvinder	2.199	1.425	417	157	200	2.015	1.338	366	147	164
	Andel i procent									
I alt	100,0	62,3	20,0	8,3	9,5	100,0	64,1	19,1	8,6	8,2
Mænd	100,0	60,1	20,9	9,2	9,8	100,0	62,1	19,8	9,7	8,3
Kvinder	100,0	64,8	19,0	7,1	9,1	100,0	66,4	18,2	7,3	8,1

Kilde: <https://bank.stat.gl/ardledvar>

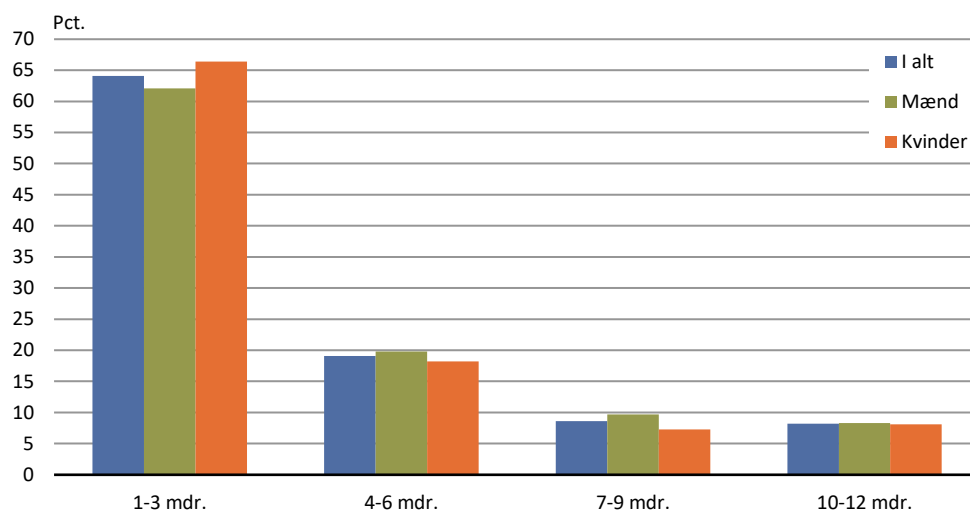
I perioden 3. kvartal 2022 til 2. kvartal 2023 har der i den yngre aldersgruppe på 18-24 år været 20 personer arbejdssøgende i 10-12 måneder, eller 2,6 pct. af de 18-24 årige arbejdssøgende. I aldersgruppen 45-59 år var der 141 personer i 10-12 måneder, eller 11,7 pct. af de 45-59 årige arbejdssøgende.

Tabel 2. Antal måneder som registrerede arbejdssøgende efter alder

	3. kvartal 2022 - 2. kvartal 2023				
	Alle	1-3 måneder	4-6 måneder	7-9 måneder	10-12 måneder
Alle	4.379	2.807	835	376	361
18-19 år ..	216	174	31	9	2
20-24 år ..	550	414	87	31	18
25-29 år ..	558	389	109	40	20
30-34 år ..	537	328	108	53	48
35-39 år ..	460	292	86	49	33
40-44 år ..	376	238	71	40	27
45-49 år ..	294	185	61	20	28
50-54 år ..	379	236	75	30	38
55-59 år ..	535	293	118	49	75
60-65 år ..	474	258	89	55	72

Kilde: <https://bank.stat.gl/ardledvar>

I figur 1 er antal måneder som registrerede arbejdssøgende vist i procent. Der er en tendens til at kvinder har været arbejdssøgende i en kortere periode end mænd.

Figur 1. Antal måneder som registrerede arbejdssøgende i pct. i perioden 3. kvartal 2022 – 2. kvartal 2023

Kilde: <https://bank.stat.gl/ardledvar>

Ønskes yderligere oplysninger kan henvendelse ske til Statistikchef Anders Blaabjerg på e-mail: abla@stat.gl.

Signatur forklaring:

- ... Oplysninger foreligger ikke
- .. Oplysninger for usikre til at angives eller diskretionshensyn
- . Tal kan efter sagens natur ikke forekomme
- 0 Mindre end halvdelen af den anvendte enhed
- Nul
- * Foreløbigt eller anslået tal

Eventuel henvendelse

Gorm N. Pedersen

E-mail: GNPE@stat.gl

Arbejdsmarked

Grønlands Statistik
Postboks 1025 · 3900 Nuuk
Tlf.: +299 34 57 70
www.stat.gl · e-mail: stat@stat.gl

